

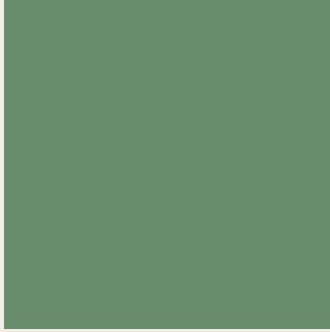
# DUO PEONIA

Corporate Identity

*von Raphael & Aurianne*

# INHALT

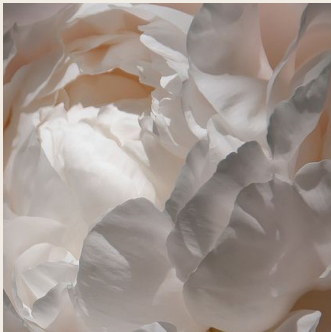
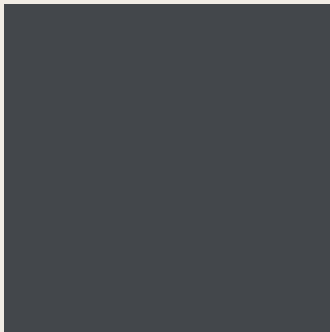
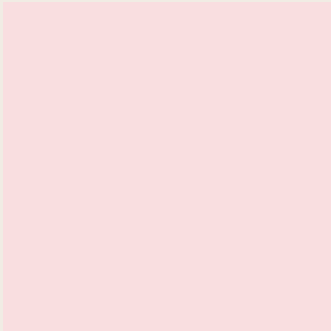
1	<i>Einleitung</i>
2	<i>Moodboard</i>
3	<i>Farbpalette</i>
4	<i>Bildmarke</i>
5	<i>Schriften</i>
6	<i>Logo</i>
7	<i>Weitere Elemente</i>
8	<i>Karte Mockup</i>
9	<i>Website Mockup</i>
10	<i>Schlusswort</i>



sphinx of  
black  
quartz,  
judge my  
VOW



SWAY



# FARBEN

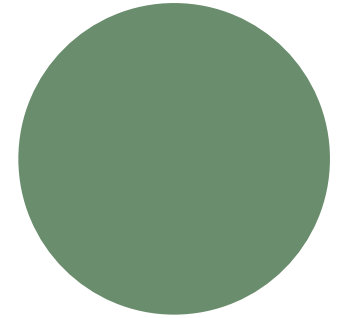
## *Inspiration*

Edel, natürlich und beruhigend. Inspiriert von den feinen Farbtönen weisser Peonien bilden das helle Beige, der feine Lachston, das natürliche Olivgrün und das gedämpfte Anthrazit eine ideale Kombination.

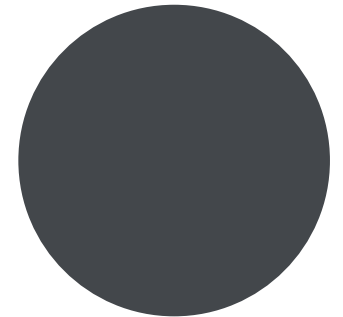
## *Verwendung*

Die beiden hellen Farbtöne würden als Primärfarbe fungieren, während das Olivgrün als Sekundärfarbe angenehme Akzente setzt. Das Anthrazit würde vor allem für Schrift und Icons verwendet werden.

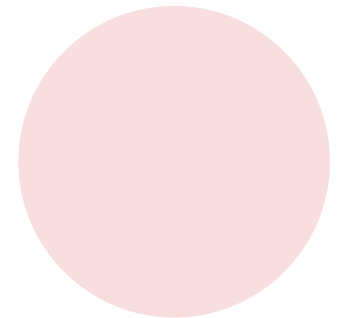
#71916C



#4C4D4F



#FAE5E7



#F5F1EB



# BILDMARKE

## *Symbol*

Peonia. Namensgebend und das Symbol für das Duo Peonia. Damit die Bildmarke auch noch als kleines Logo erkennbar ist, haben wir die Blüte der Peonia vereinfacht und auf ihre wichtigsten Formen reduziert.

## *Verwendung*

Die Bildmarke kann alleine stehen und als Symbol und Icon dienen oder als Teil des Logos verwendet werden. Sie kann wunderbar mit den Farben aus der Duo Peonia Farbpalette kombiniert werden.



# SCHRIFT

*Lumanosimo*

Peonia. Namensgebend und das Symbol für das Duo Peonia. Damit die Bildmarke auch noch als kleines Logo erkennbar ist, haben wir die Blüte der Peonia vereinfacht und auf ihre wichtigsten Formen reduziert.

*Montserrat*

Die Bildmarke kann alleine stehen und als Symbol und Icon dienen oder als Teil des Logos verwendet werden. Sie kann wunderbar mit den Farben aus der Duo Peonia Farbpalette kombiniert werden.

*Lumanosimo*

## Duo Peonia

*Montserrat*

Is re, esse co et; noniamque quam interum untrevit, sit, no. Picam abis, us, condam conultis, sa poenties? Si perem defacru mustrum hil ut qua videndum, es vivita, det; igit pero consus con tum Romnit patilis. Ave, pertebe faucibunum tum sil uncupicam pro, ficatris haedis ines ca; et pat vivit? Opion tanum contesimus, ut inum ductum, faciam iusqua resim ina, sertem. Na, ommo eo, que clerum dictem et; C. Abus, utur, ute inript iusultorum fatritus, prates ad perrio, supio,

*Lumanosimo*

A B C D E F G H I J K L M N  
O P Q R S T U V W X Y Z

a b c d e f g h i j k l m n o  
p q r s t u v w x y z

ä ö ü ! ? . , ; :

*Montserrat*

A B C D E F G H I J K L M N O  
P Q R S T U V W X Y Z

a b c d e f g h i j k l m n o p q  
r s t u v w x y z

ä ö ü ! ? . , ; :

*Lumanosimo*

aAbBcC

*Montserrat*

aAbBcC



DUO  
PEONIA

# LOGO

## Logo

Die zuvor bereits vorgestellte Bildmarke wird mit einem personalisierten Schriftzug ergänzt. Als Grundlage für die Logoschrift gilt Lumanosimo. Um die Schwingung von Musik stärker zu betonen, haben wir an einigen Stellen die bereits vorhandene Wellenbewegung optisch verstärkt.

## Anordnungen

Wir haben vier mögliche Anordnungen gewählt, die jeweils passend zur Anwendung gebraucht werden können.

## Peonia als Bildmarke



## Verstärkte Wellenbewegung

DUO  
PEONIA



DUO PEONIA



DUO PEONIA



DUO  
PEONIA

DUO  
PEONIA



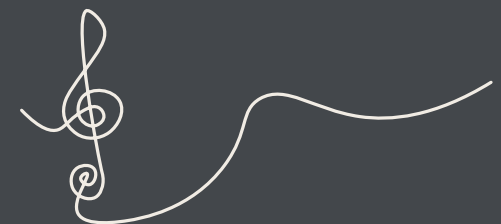
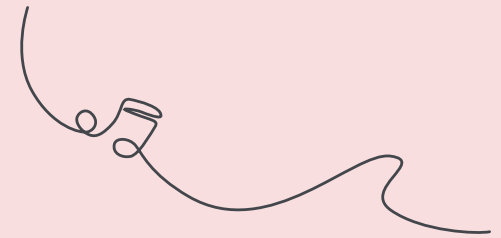
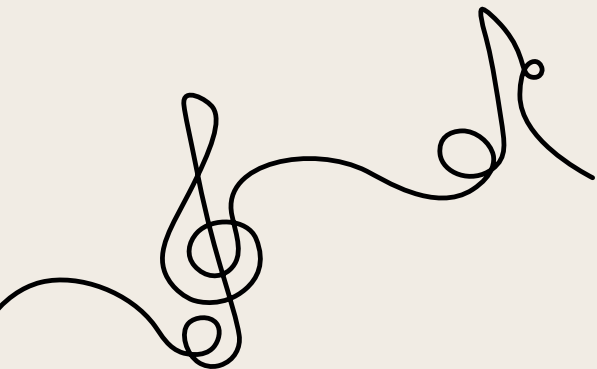
# Verzierungen

## *Symbole*

Um der Musik visuell mehr Gewichtung zu geben, haben wir – von Musiknoten inspirierte – Verzierungen gestaltet.

## *Verwendung*

Die Verzierungen eignen sich perfekt, um freie Flächen dezent zu schmücken. Sie können wunderbar mit den Farben aus der Duo Peonia Farbpalette kombiniert werden.







Gerne umrahmen wir  
musikalisch Ihren Anlass

Nadine Maggi & Esther Klopfenstein



Musik für die Seele



*Vielen Dank für euer Vertrauen  
und die tolle Zusammenarbeit!*

*Es war wunderbar, diesen  
kreativen Weg mit euch  
zu gehen.*