



Inhalt

Logo (S. 4)

Typografie (S. 5)

Farben (S. 6-7)

Bildwelt (S. 8-9)

Icons (S. 10-11)





Logo

Das schlichte Logo besteht aus einer Wort-Bild-Marke. An erster Stelle stehen die Initialen des Inhabers. Darauf folgt der eigentliche Name des Unternehmens. Das Logo darf niemals zu klein platziert werden, so dass die Kontur des Buchstaben «K» nicht erkennbar ist. Das wäre störend und würde eher wie ein Fehler, als wie ein Gestaltungsmittel aussehen. Die sechs abgebildeten Logovarianten dürfen verwendet werden. Andere Erscheinungsformen sind nicht erlaubt.

Corporate Blau

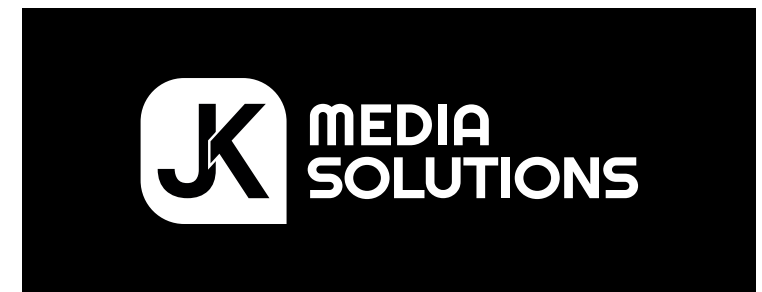
Corporate Blau negativ

Corporate Grau

Corporate Grau negativ

Corporate Schwarz

Corporate Schwarz negativ



Typografie

Corporate Font ist die Google-Font «Cairo». Sie bietet ein angenehmes und gut leserliches Schriftbild, verbunden mit der optimalen Modernität. Es wird nur diese Font verwendet. Sie bietet genug Schriftschnitte. Andere Schriften werden nicht verwendet. Nachfolgend wird die Verwendung der vorhandenen Schriftschnitte definiert.

Cairo Black

Hauptüberschriften

Cairo Bold

weniger wichtige Überschriften,
wichtige Informationen im Fliesstext,
Auszeichnungen

Cairo Regular

Fliesstext im Web, Auszeichnungen

Cairo Light

Fliesstext im Print, Auszeichnungen

Cairo Black

ABCDEFGHIJKLMNOPQRSTUVWXYZ
abcdefghijklmnopqrstuvwxyz
123456789!@#\$%^&*()<>?:'{}_+

Cairo Bold

ABCDEFGHIJKLMNOPQRSTUVWXYZ
abcdefghijklmnopqrstuvwxyz
123456789!@#\$%^&*()<>?:"{}_+

Cairo Regular

ABCDEFGHIJKLMNOPQRSTUVWXYZ
abcdefghijklmnopqrstuvwxyz
123456789!@#\$%^&*()<>?:"{}_+

Cairo Light

ABCDEFGHIJKLMNOPQRSTUVWXYZ
abcdefghijklmnopqrstuvwxyz
123456789!@#\$%^&*()<>?:'{}_+

Farben

Das Farbschema der Firma baut auf einem dunklen blauen Ton auf. Das Blau steht für Vertrauen. Kombiniert wird es mit einem modernen Dunkelgrau, welches für die Technik steht. Beide Farben liefern in Kombination mit Weiss einen starken Kontrast. Weiss und Schwarz dürfen wann immer es passt eingesetzt werden.

Corporate-Blau

C: 97% M: 75% Y: 28% K: 14% | R: 31 G: 67 B: 115 | #1f4373

(Transparenz kann verwendet werden)

Corporate-Schwarz

C: 91% M: 79% Y: 62% K: 97% | R: 0 G: 0 B: 0 | #000000

Corporate-Weiss

C: 0% M: 0% Y: 0% K: 0% | R: 255 G: 255 B: 255 | #ffffff

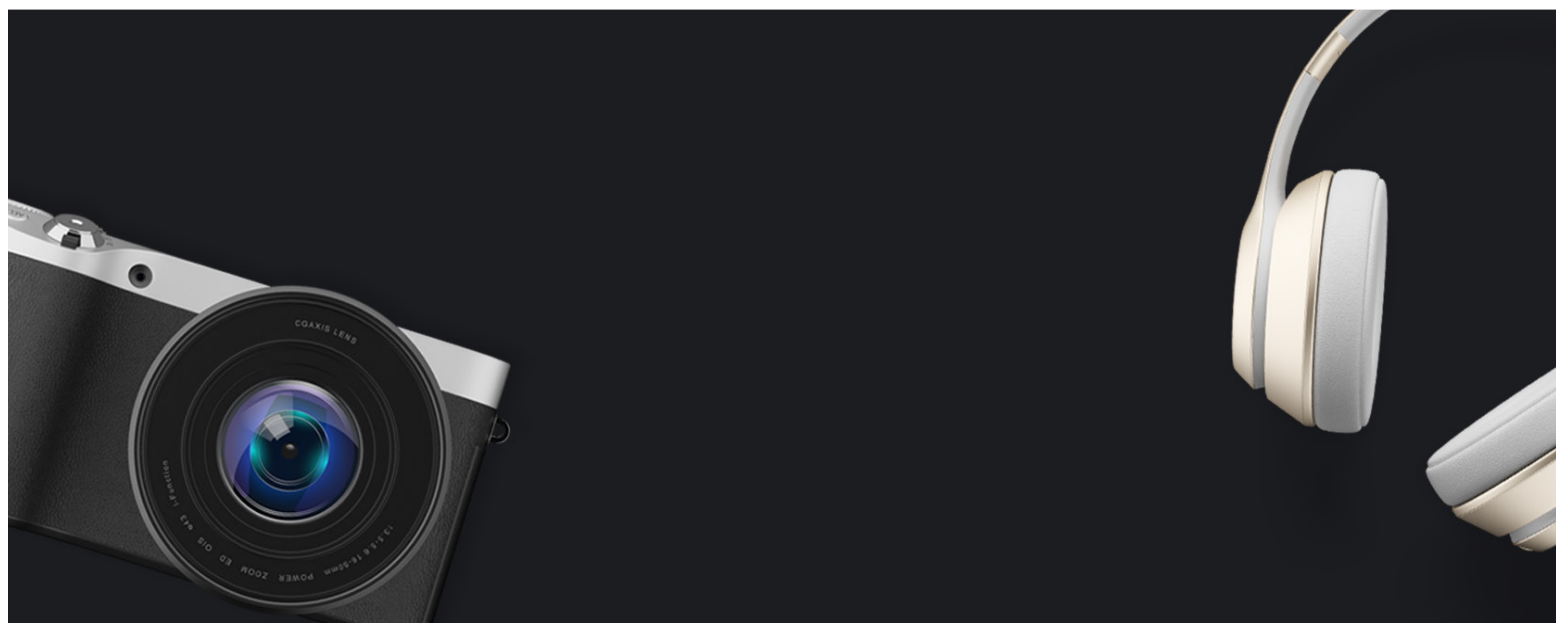
Corporate-Grau

C: 80% M: 70% Y: 58% K: 78% | R: 28 G: 29 B: 33 | #1c1d21

Bildwelt

Es gilt die Bildwelt möglichst clean und geordnet zu halten. Wenn möglich sollten die Bilder aus einem dunkelgrauen Hintergrund (Corporate Grau) und freigestellten Elementen im Vordergrund, bestehen. Dieses Bildkonzept vermittelt stilvolle Ruhe und eine angenehme Raumaufteilung. Auf wilde, verspielte und zu farbige Bilder wird verzichtet. Das Erscheinungsbild soll schlicht und dezent wirken. Nachfolgend einige Beispiele zur angestrebten Bildwelt.

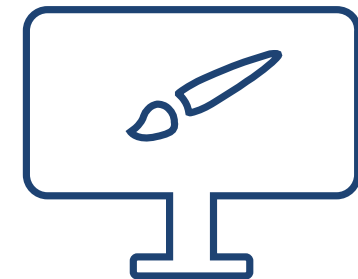
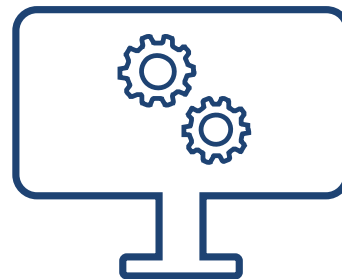
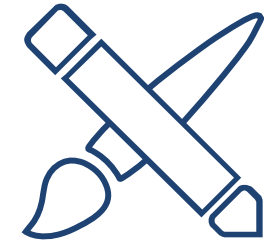
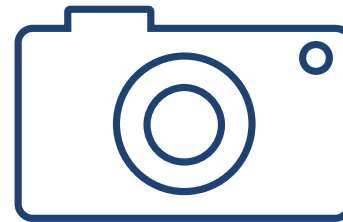
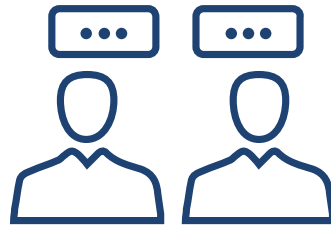
Durch den neutralen Hintergrund lassen sich sehr gut Headlines und Textblöcke darüber legen. Der daraus resultierende Kontrast ist sehr geeignet für Kapitelbilder, Headerbilder usw.





Icons

Grafiken und Icons werden ebenfalls schlicht gehalten. Sie bestehen ausschliesslich aus Linien und sonst aus möglichst kleinen Farbflächen. Das lässt sie leichter und feiner wirken. So erhält das Medium etwas mehr Luft zum atmen. Icons sollten in der Regel im Corporate-Blau stehen. So stechen sie besser aus dem Layout heraus und funktionieren ähnlich wie eine Auszeichnung. Nachfolgend einige Beispiele, wie Grafiken und Icons aussehen können.





Media Solutions – Julian Käser

Leimernweg 33

3270 Aarberg